



折りたたみ Bluetooth キーボード
日本語取扱説明書
IC-GK02

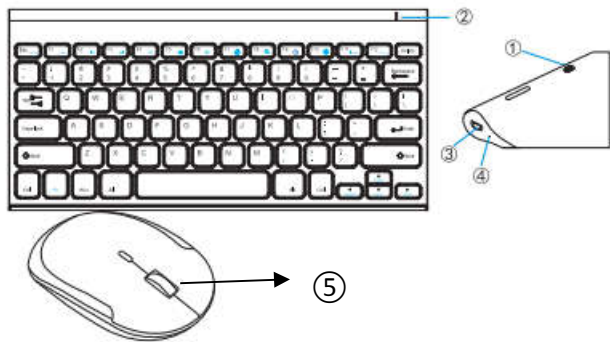
このたびは iCleverIC-GK02 ワイヤレスキーボードをお買い上げいただきまして誠にありがとうございます。本製品をより効果的にご利用いただくために、ご使用前にこの取扱説明書をよくお読みください。また、保証書も兼ねておりますので、お読み頂いた後も大切に保管してください。

商品の紹介：

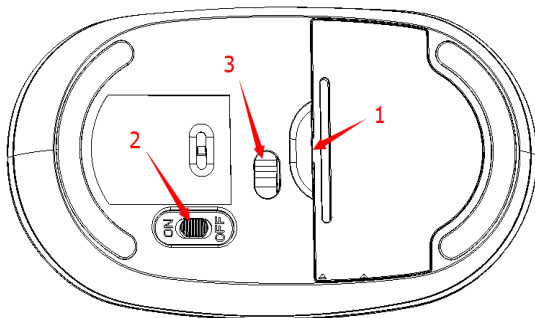
当製品が iClever GK02 キーボードとマウスを組み合わせた 2.4G ワイヤレスキーボードセットであります。また、x 型キーボードを採用したり、文字の配列する方も JIS 配列と US 配列をサポートしたりします。パソコンにしてもコンピューターにしても、付属した 2.4g レシーバーを差し込んだら、このキーボードを気軽に楽しめます。

APPLE と同じような白黒色外殻を採用して、高級感とおしゃれにたっぷり。本体は、だらかな傾斜のあるスマートなデザインを採用し、タイピング時の疲労を軽減し、よりスムーズで心地よいキー入力が可能です。

各部の名称と機能：



- ①電源スイッチ:左右にスライドして、電源を入れ/切ります。
- ②LED インジケータ:電源を入れた後、約 3 秒でグリーンに点灯してから消します。
Caps Lock インジケータ: CapsLock を on にした場合、青色に点灯します。
- ③充電用 Micro USB ポート: キーボードに充電するだけです！
- ④power インジケータ: 充電するとき、赤色に点灯します。満充電する場合、グリーンに点灯します。
- ⑤DPI スイッチ: DPI スイッチを押すと、マウスの感度 (1000、1200、1600) を調節することができます。



- ①電池ケース: 電池カバーを外して、AAA 電池 2 本を入れてください！(含めない)
2.4G ワイヤレスレシーバーもここに内蔵します。
- ②電源スイッチ: 電源を入れ/切ります。
- ③不用标记。图片上图标③去掉。

製品の仕様：

キーボード仕様：

接続方式	2.4G ワイヤレス
------	------------

寸法	281.7x135x14mm
動作可能距離	<10m
充電時間	<2 時間
連続作業時間	約 90 時間
電池容量	280mAh
キー耐久回数	約 300 万回
連続待受日数	約 90 日

マウス仕様：

接続方式	2.4G ワイヤレス
寸法	107.5x60x27.5mm
動作可能距離	<10m
電池	2xAAA バッテリー(含めない)
連続待受日数	約 90 日
ボタン耐久回数	約 300 万回
DPI	1000-1200-1600



パッケージ内容：

- 1x ワイヤレスキーボード
- 1x ワイヤレスマウス
- 1xMicro-USB ケーブル
- 1x2.4G ワイヤレスレシーバー
- 1 x 取扱説明書

キーボード機能：

Fn キーと下記のキーを同時に押すとき、相応した機能が作業でき。(Esc+Q を含めない)

	マルチメディア オープン		再生/一時停 止		曲戻し
	曲送り		ボリューム+		ボリューム-
	サイレント		ウェブブラウ ザー		検索
	保存		待機		インサート
	スクリーンシヨ ット		前のページ		次のページ

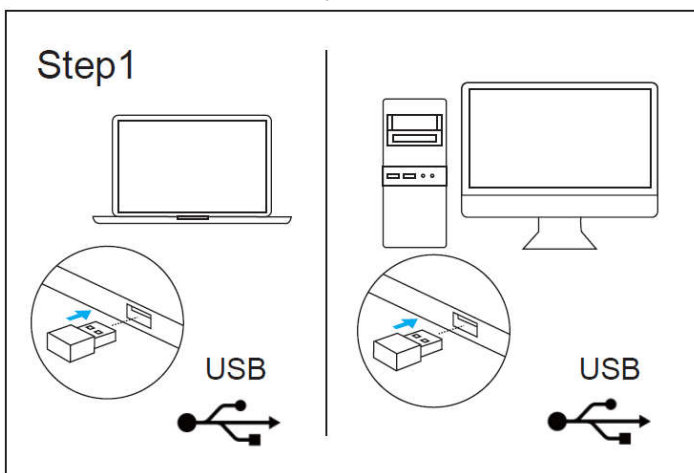
 Home	行頭	 End	行尾	Esc+Q	強制ペアとコネク
----------------------------------------------------------------------------------------	----	---------------------------------------------------------------------------------------	----	-------	----------

注意：

1. このキーボードがタブレットだけでなく、USB ポートでパソコンやコンピューターにも適用できます。
2. すばやいペアリング方式も採用し、Esc+Q キーを一緒に押すと、ペアリングモードに入れます。

キーボードの連続手順：

1. キーボードの電源スイッチを on にスライドすると、LED インジケーターが緑色に約 3 秒間点灯します。消した後、2. 4G ワイヤレスレシーバーを USB ポート搭載したコンピューターに差し込みます。



2. キーボードの Esc+Q キーを一緒に押すと、power インジケーターがフラッシュするとともに、ペアリングモードに入れます。そして、2. 4G ワイヤレスレシーバーを差し込みます。(より安定した信号を送るため、キーボードとレシーバーの間に電池を置かない方がいい。両者の距離が近ければ近いほどいいです。) キーボードがレシーバーの信号を検索した場合、power インジケーターがフラッシュして、ペアリング完成した後消します。
3. AAA 電池 2 本を(含めない)マウスに入れて、ホイールと右側のボタンを一緒に押して(約 3 秒間)、ペアします。

ノート：一回にペアリングしたら、今度はレシーバーをコンピューターに差し込んで、自動的にペアリングします。

待機モード：

電源をつけたまま長時間、使用しないでいると、約 3 秒後に自動的に待機モードに切り替わります。待機モードを解除する場合は、いずれかのキーを押してください。

キーボードの充電手順：

1. 付属した USB ケーブルで USB チャージャーとキーボード連続します。(USB チャージャーを含めない)
2. 充電の場合、power インジケーターが赤色に点灯して、約 2 時間で充電完了します。

安全に関する注意事項：

1. キーボードを損害する恐れがありますので、鋭利なものがあるところを避けてください。

2. 重いものをキーボードに置かないでください。
3. キーボードを伸ばしたり、ねじったりしないでください。
4. キーボードが汚れた場合は、濡れた布で拭いでください。
5. コーヒー、お茶など液体をキーボードにこぼさないでください。